

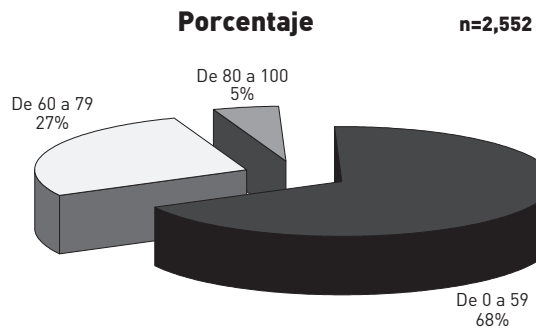
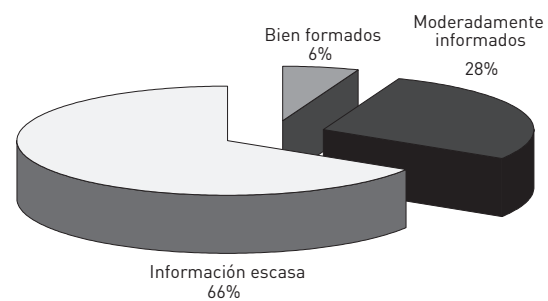
Tarea 3

Instrucciones

En los institutos de educación secundaria de su ciudad se va a desarrollar un programa de actividades científicas para los estudiantes. Con tal fin, se han realizado unas pruebas y encuestas para valorar el nivel de los alumnos en conocimientos científicos.

Usted, como miembro del comité organizador, debe elaborar un informe en el que recoja la información relevante de los gráficos, haga una valoración de la misma y proponga una línea a seguir en las actividades.

Número de palabras: **entre 200 y 250.**

Conocimiento del vocabulario básico de fenómenos científicos y tecnológicos**Cultura científica**

(Extraído de www.siicyt.gob.mx/siicyt/docs/Estadisticas2/encuesta_percepcion_2002)



A large rectangular area for writing, bounded by a thick black line on the left and right sides. The interior is filled with horizontal dotted lines, providing a guide for handwriting. The top and bottom edges of the writing area are slightly curved.

A large rectangular area for writing, defined by a thick black border on the left and right sides. The interior of this area is filled with horizontal dotted lines, providing a guide for letter height and placement. The dotted lines are evenly spaced and extend across the entire width of the writing area.